

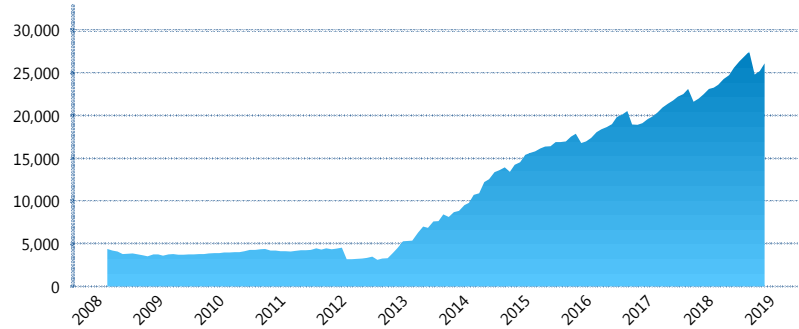
I. INFORMACIÓN FINANCIERA

I) Detalles del Fondo

Detalles del Fondo	
Razón Social	Siefore Azteca Básica 4, S.A. de C.V.
Inicio de Operaciones	03/03/2008
Tipo de Fondo	Básica
Clave Bolsa	AZTBAS4
Activos Administrados *	26,103
ISIN	MX54AZ040029
Comisión Anual	1.04%
Administrador	Afore Azteca, S. A. de C. V.
Director General	C. Sr. Eduardo Benigno Parra Ruiz
Presidente del Consejo	Ricardo Benjamín Salinas Pliego

Activos Administrados *

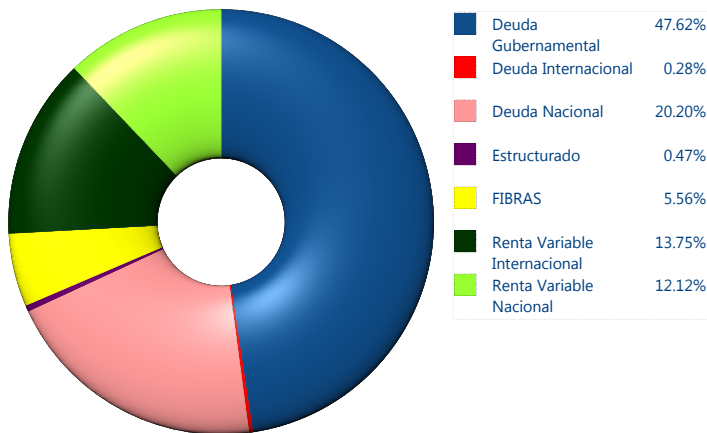
\$26,103



*Cifras en millones de pesos

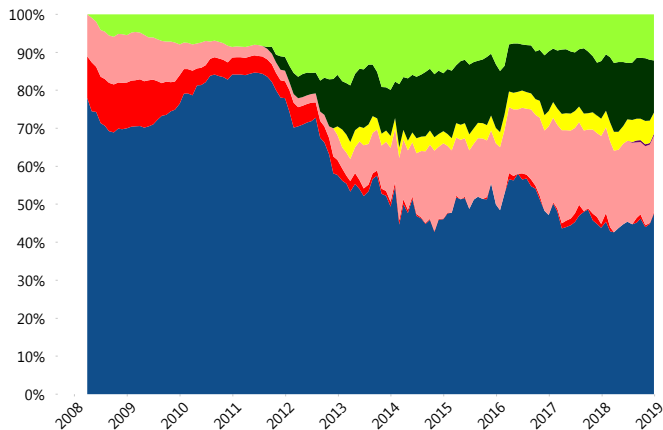
Contiene el efecto de fusiones, cortes transversales y transferencias por edad. Para mayor información consultar: <http://www.consar.gob.mx/gobmx/Aplicativo/Factsheets/EC/ECSAR.pdf>

II) Inversiones



Tipo de Instrumento		Azteca (SB4)	Sistema Básicas 4**
Renta Variable Nacional	Renta Variable Nacional	12.12%	8.87%
	Total	12.12%	8.87%
Renta Variable Internacional	Renta Variable Internacional	13.75%	17.15%
	Total	13.75%	17.15%
Mercancías	Mercancías	0.00%	0.43%
	Total	0.00%	0.43%
FIBRAS	FIBRAS	5.56%	2.75%
	Total	5.56%	2.75%
Estructurado	Estructurados	0.47%	6.65%
	Total	0.47%	6.65%
Deuda Nacional	Aerolíneas	0.00%	0.02%
	Alimentos	0.14%	0.72%
	Automotriz	0.00%	0.31%
	Banca de Desarrollo	0.33%	0.95%
	Bancario	0.28%	1.02%
	Bebidas	0.45%	0.56%
	Cemento	0.00%	0.05%
	Centros Comerciales	0.00%	0.09%
	Consumo	1.17%	0.43%
	Deuda CP	0.17%	0.01%
	Empresas Productivas del Estado	3.68%	2.38%
	Estados	0.08%	0.28%
	Europeos	0.49%	2.81%
	Grupos Industriales	0.92%	0.49%
	Infraestructura	4.22%	4.26%
	Inmobiliario	0.44%	0.14%
	Otros	0.20%	0.91%
	Papel	0.00%	0.05%
	Serv. Financieros	4.06%	0.52%
Siderúrgica	0.18%	0.01%	
Telecom	0.48%	0.94%	
Transporte	0.75%	0.64%	
Vivienda	2.16%	1.32%	
Total	20.20%	18.92%	
Deuda Internacional	Deuda Internacional	0.28%	1.06%
	Total	0.28%	1.06%
Deuda Gubernamental	BONDESD	0.00%	0.40%
	BONOS	22.71%	13.81%
	BPA182	0.00%	0.14%
	CBIC	1.19%	2.84%
	CETES	0.00%	1.96%
	REPORTO	4.54%	1.67%
	UDIBONO	19.18%	22.60%
	UMS	0.00%	0.74%
	Total	47.62%	44.18%
	Total	100.00%	100.00%

Evolución de Inversiones



**Considera las inversiones de todo el grupo de SIEFORES Básicas 4
Cifras al cierre de diciembre de 2018

III) Desempeño

Rendimiento Bolsa

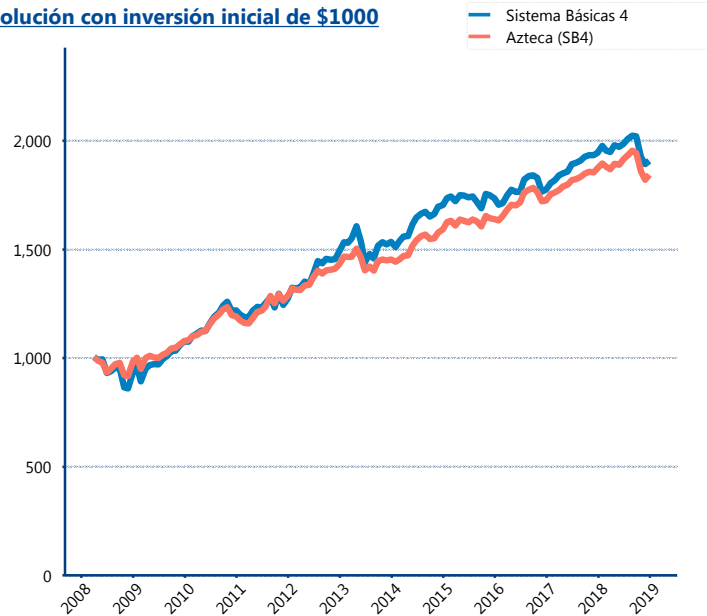
Tipo	Azteca (SB4)	Sistema Básicas 4
1 año	-1.42%	-1.71%
2 años	3.36%	3.59%
3 años	4.09%	3.36%
5 años	4.79%	4.37%

Indicador de Rendimiento Neto

Siefore	IRN %
Profuturo (SB4)	8.26%
SURA (SB4)	7.43%
Citibanamex (SB4)	6.65%
Coppel (SB4)	6.51%
Principal (SB4)	5.90%
XXI-Banorte (SB4)	5.90%
PensionISSSTE (SB4)	5.90%
Azteca (SB4)	5.89%
Inbursa (SB4)	5.78%
Invercap (SB4)	5.10%

Promedio Ponderado	6.58 %
Promedio Simple	6.33 %

Evolución con inversión inicial de \$1000



Construido con el precio de la Siefore registrado en la Bolsa Mexicana de Valores

IV) Medidas de sensibilidad y riesgos

Evolución del Plazo Promedio Ponderado

